

# SPOLEČNÁ KOUPELNA

SZC Letiny, budova Labe  
1. patro

VÝKAZ VÝMĚR:

Č. M.	ÚČEL MÍSTNOSTI	PODLAHA m <sup>2</sup>	STĚNY m <sup>2</sup>	STROP m <sup>2</sup>	PODLAHA + STĚNY m <sup>2</sup>
1.01	SPOLEČNÁ KOUPELNA	11,2	46,5	11,2	57,7

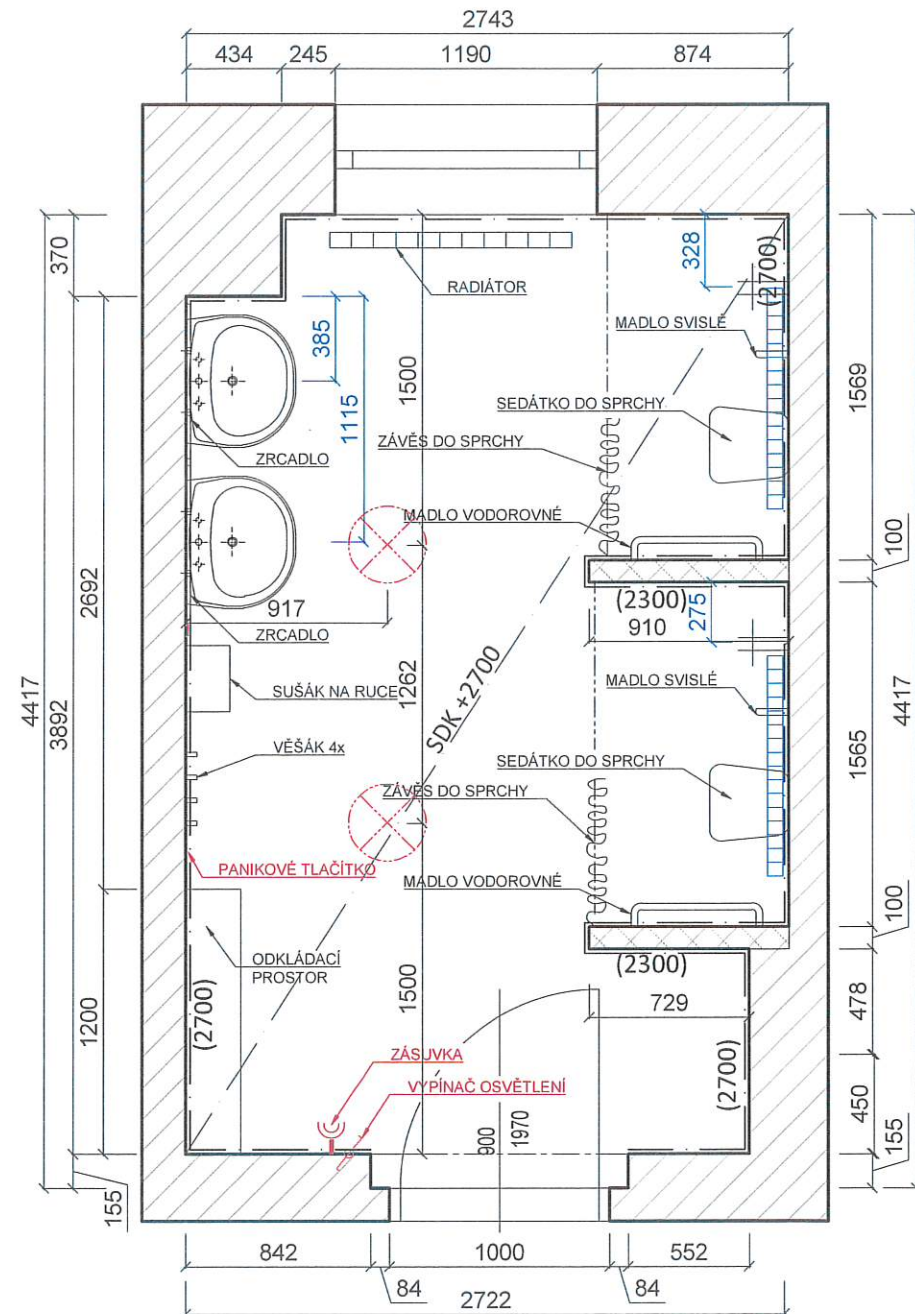
světla výška místnosti: 2 700 mm

ZAMĚŘENÍ BYLO PROVEDENO RUČNĚ LASEREM A METREM A MŮŽE VYKAZOVAT DROBNÉ NEPŘESNOSTI V ŘÁDECH NĚKOLIKA CENTIMETRŮ.

LEGENDA MATERIÁLŮ:

 příčka YTONG 75 mm, do výšky 2,3m

 stávající zdivo



# WC ŽENY

SZC Letiny, budova Labe

1. patro

VÝKAZ VÝMĚR:

Č. M.	ÚČEL MÍSTNOSTI	PODLAHA m <sup>2</sup>	STĚNY m <sup>2</sup>	STROP m <sup>2</sup>	PODLAHA + STĚNY m <sup>2</sup>
1.02	WC ŽENY	8,1	52,9	8,1	61

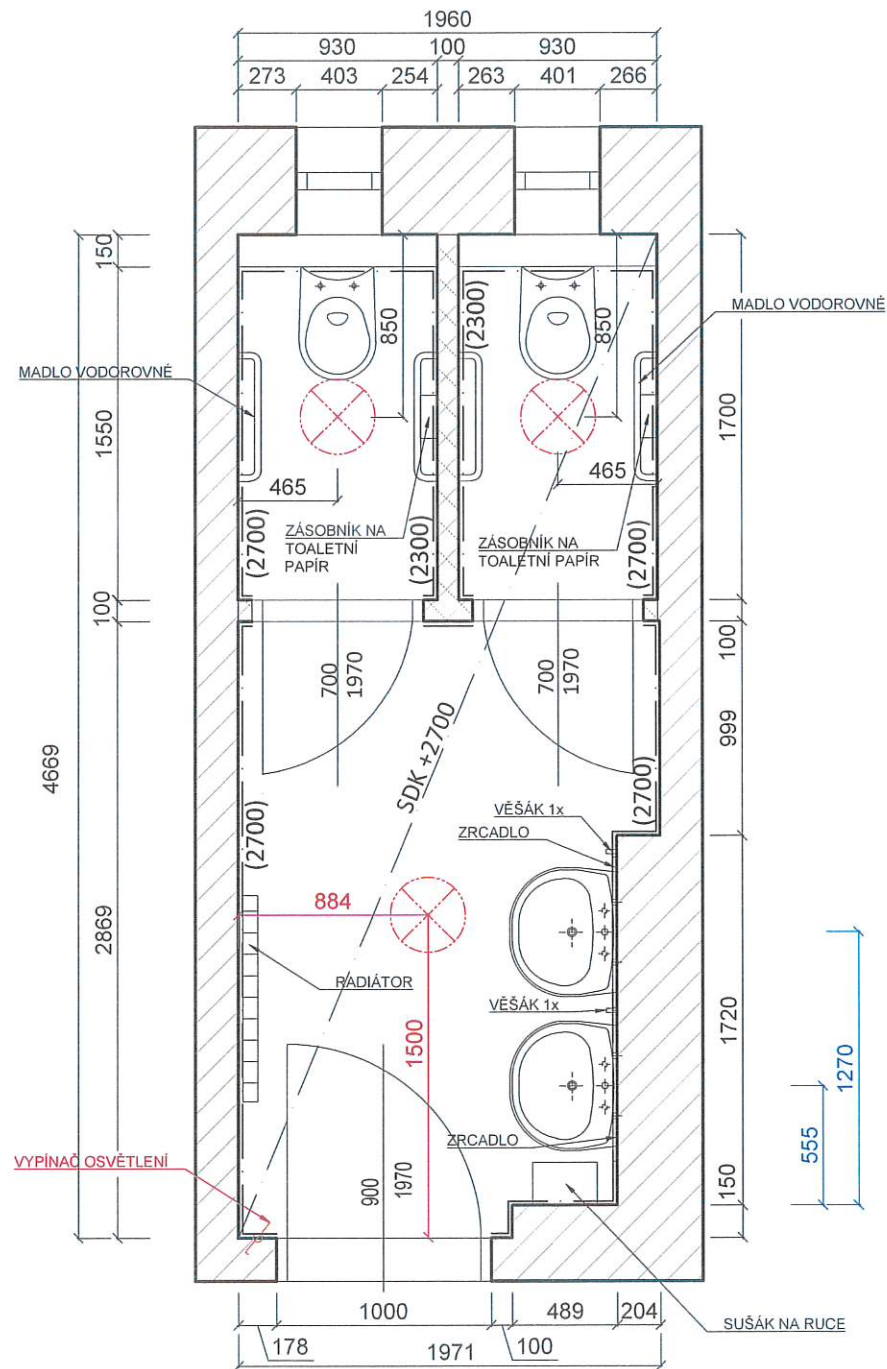
světla výška místnosti: 2 700 mm

ZAMĚŘENÍ BYLO PROVEDENO RUČNĚ LASEREM A METREM A MŮŽE VYKAZOVAT DROBNÉ NEPŘESNOSTI V ŘÁDECH NĚKOLIKA CENTIMETRŮ.

LEGENDA MATERIÁLŮ:

 příčka YTONG 75 mm, do výšky 2,3m

 stávající zdivo



# WC MUŽI

SZC Letiny, budova Labe

1. patro

Č. M.	ÚČEL MÍSTNOSTI	PODLAHA m <sup>2</sup>	STĚNY m <sup>2</sup>	STROP m <sup>2</sup>	PODLAHA + STĚNY m <sup>2</sup>
1.03	WC MUŽI	8,2	50,4	8,2	58,6

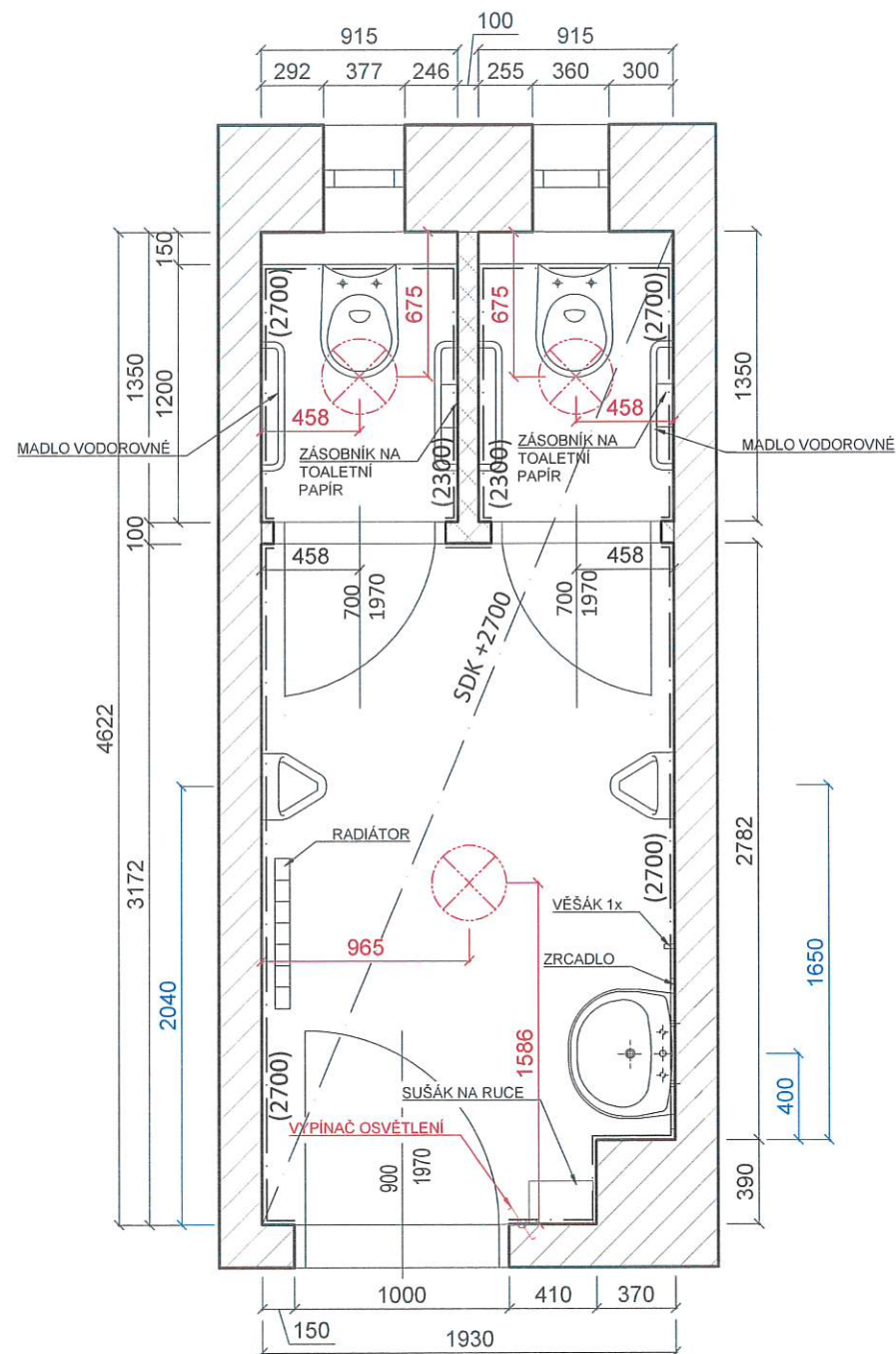
světlná výška místnosti: 2 700 mm

ZAMĚŘENÍ BYLO PROVEDENO RUČNĚ LASEREM A METREM A MŮŽE VYKAZOVAT DROBNÉ NEPŘESNOSTI V ŘÁDECH NĚKOLIKA CENTIMETRŮ.

## LEGENDA MATERIÁLŮ:

 příčka YTONG 75 mm, do výšky 2,3m

 stávající zdvo



# WC ZAMĚSTNANCI

SZC Letiny, budova Labe  
1. patro

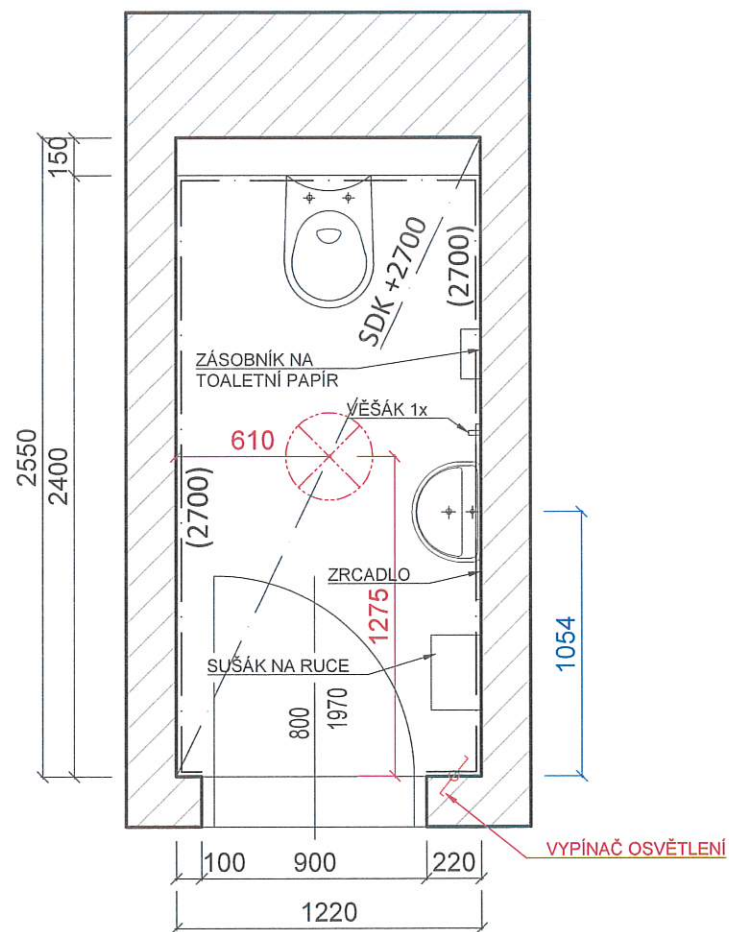
VÝKAZ VÝMĚR:

Č. M.	ÚČEL MÍSTNOSTI	PODLAHA m <sup>2</sup>	STĚNY m <sup>2</sup>	STROP m <sup>2</sup>	PODLAHA + STĚNY m <sup>2</sup>
1.04	WC ZAMĚSTNANCI	2,9	19,5	2,9	22,4

světlá výška místnosti: 2 700 mm

ZAMĚŘENÍ BYLO PROVEDENO RUČNĚ LASEREM A METREM A MŮŽE VYKAZOVAT DROBNÉ NEPŘESNOSTI V ŘÁDECH NĚKOLIKA CENTIMETRŮ.

LEGENDA MATERIÁLŮ:



# ÚKLIDOVÁ MÍSTNOST

SZC Letiny, budova Labe  
1. patro

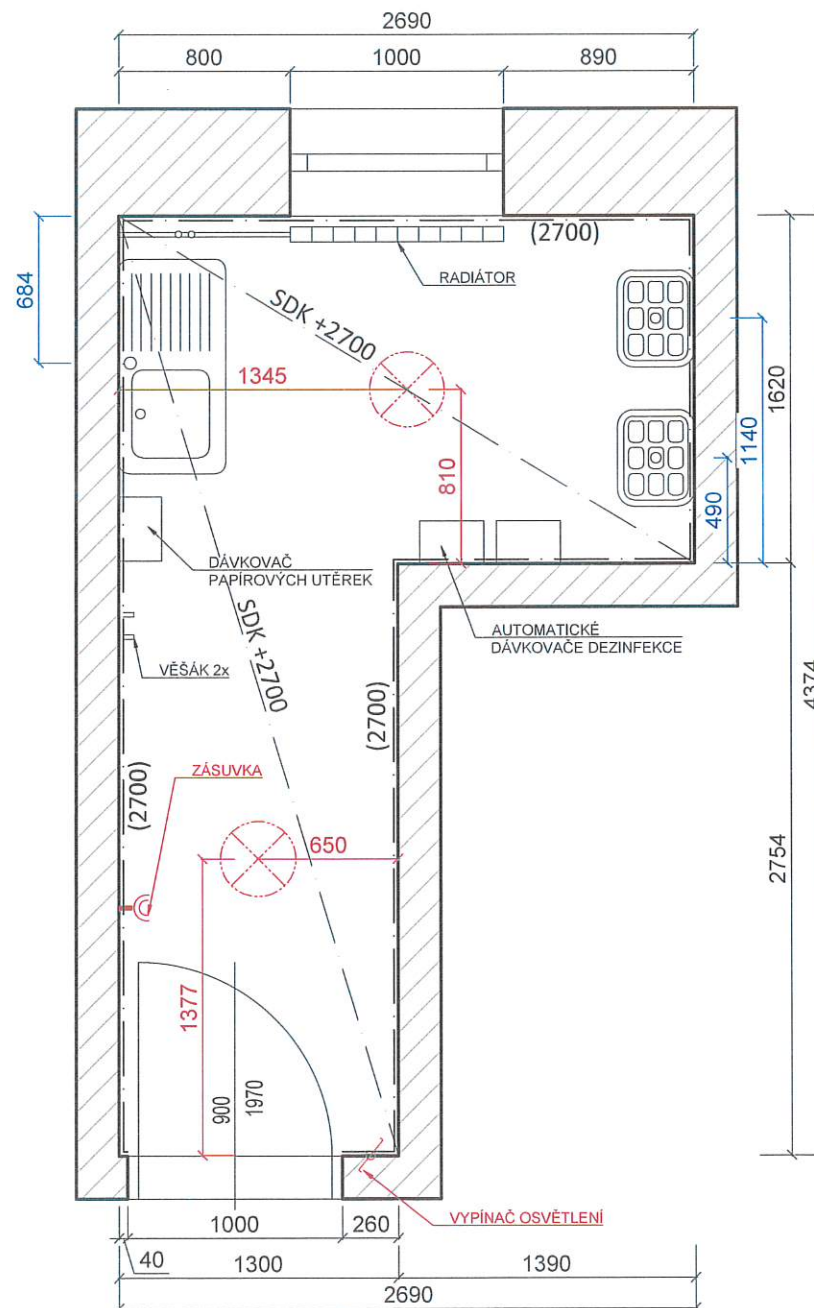
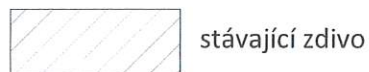
VÝKAZ VÝMĚR:

Č. M.	ÚČEL MÍSTNOSTI	PODLAHA m <sup>2</sup>	STĚNY m <sup>2</sup>	STROP m <sup>2</sup>	PODLAHA + STĚNY m <sup>2</sup>
1.05	ÚKLIDOVÁ MÍSTNOST	7,9	38,1	7,9	46

světlá výška místnosti: 2 700 mm

ZAMĚŘENÍ BYLO PROVEDENO RUČNĚ LASEREM A METREM A MŮŽE VYKAZOVAT DROBNÉ NEPŘESNOSTI V ŘÁDECH NĚKOLIKA CENTIMETRŮ.

LEGENDA MATERIÁLŮ:



# SPOLEČNÁ KOUPELNA

SZC Letiny, budova Labe  
2. patro

VÝKAZ VÝMĚR:

Č. M.	ÚČEL MÍSTNOSTI	PODLAHA m <sup>2</sup>	STĚNY m <sup>2</sup>	STROP m <sup>2</sup>	PODLAHA + STĚNY m <sup>2</sup>
2.01	SPOLEČNÁ KOUPELNA	11,7	47,5	11,7	59,2

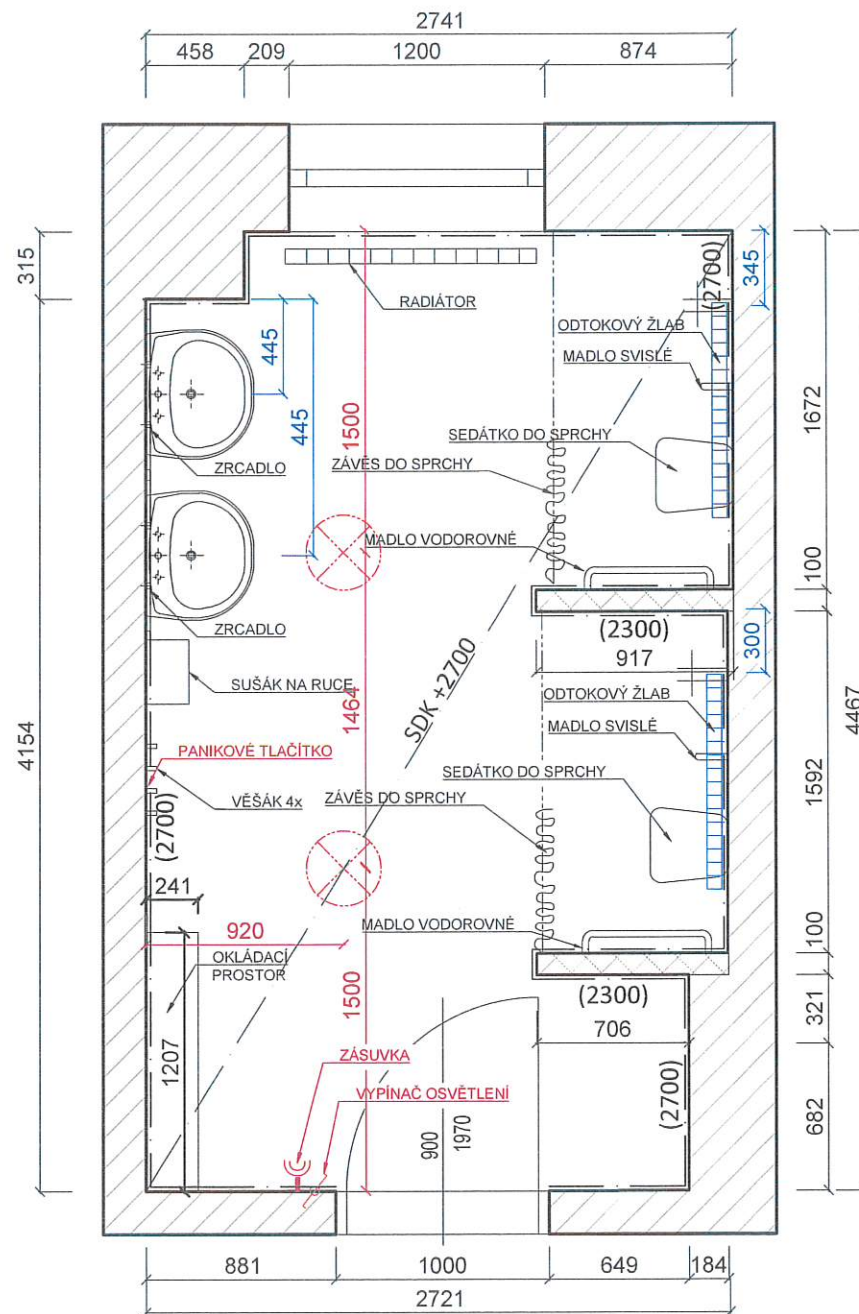
světla výška místnosti: 2 700 mm

ZAMĚŘENÍ BYLO PROVEDENO RUČNĚ LASEREM A METREM A MŮŽE VYKAZOVAT DROBNÉ NEPŘESNOSTI V ŘÁDECH NĚKOLIKA CENTIMETRŮ.

LEGENDA MATERIÁLŮ:

 příčka YTONG 75 mm, do výšky 2,3m

 stávající zdivo



## WC ŽENY

SZC Letiny, budova Labe  
2. patro

### VÝKAZ VÝMĚR:


Č. M.	ÚČEL MÍSTNOSTI	PODLAHA m <sup>2</sup>	STĚNY m <sup>2</sup>	STROP m <sup>2</sup>	PODLAHA + STĚNY m <sup>2</sup>
2.02	WC ŽENY	8,8	54,9	8,8	63,7

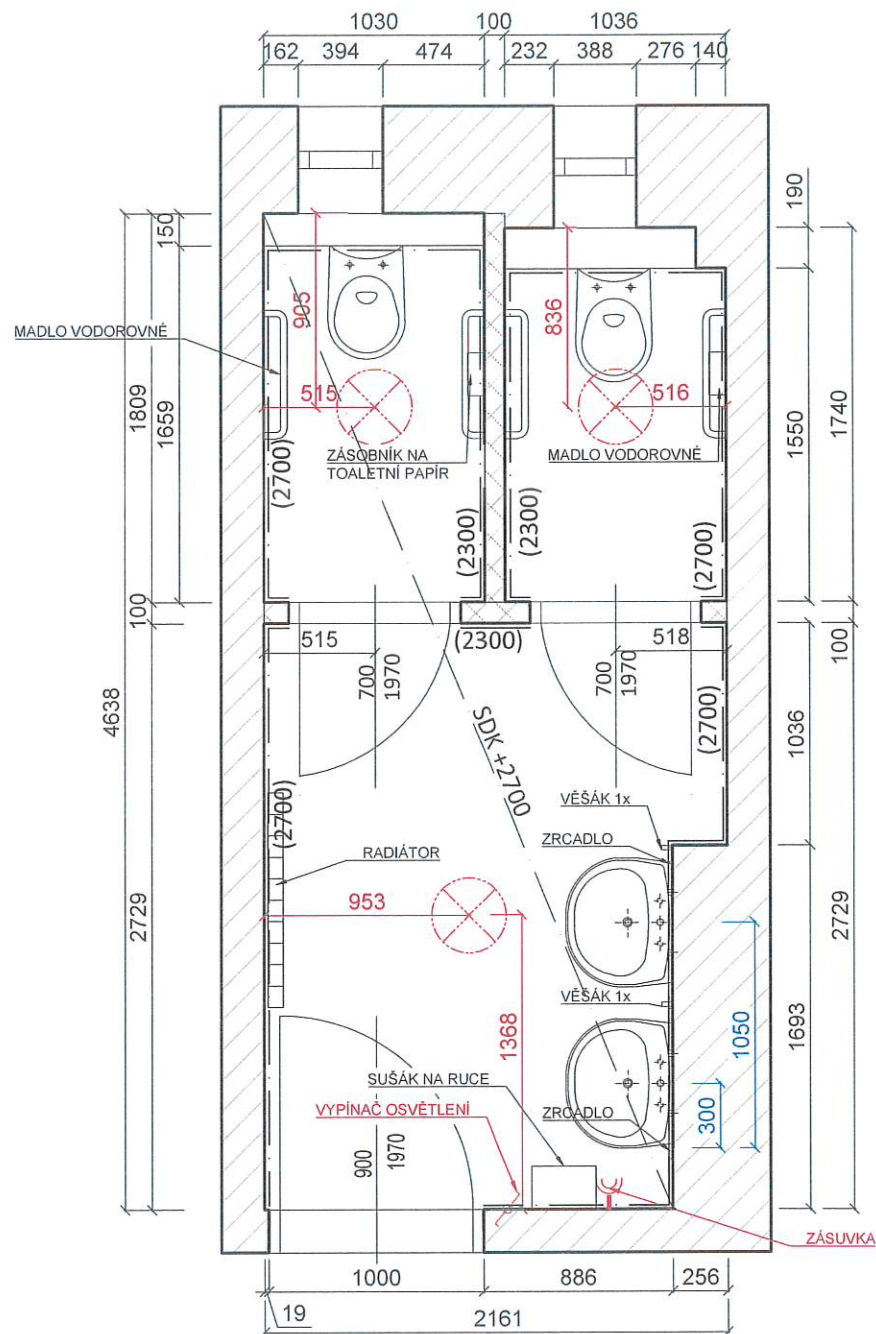
světlá výška místnosti: 2 700 mm

ZAMĚŘENÍ BYLO PROVEDENO RUČNĚ LASEREM A METREM A MŮŽE VYKAZOVAT DROBNÉ NEPŘESNOSTI V ŘÁDECH NĚKOLIKA CENTIMETRŮ.

### LEGENDA MATERIÁLŮ:

 příčka YTONG 75 mm, do výšky 2,3m

 stávající zdivo



# WC MUŽI

SZC Letiny, budova Labe  
2. patro

## VÝKAZ VÝMĚR:


Č. M.	ÚČEL MÍSTNOSTI	PODLAHA m <sup>2</sup>	STĚNY m <sup>2</sup>	STROP m <sup>2</sup>	PODLAHA + STĚNY m <sup>2</sup>
2.02	WC MUŽI	8,9	53,1	8,9	62

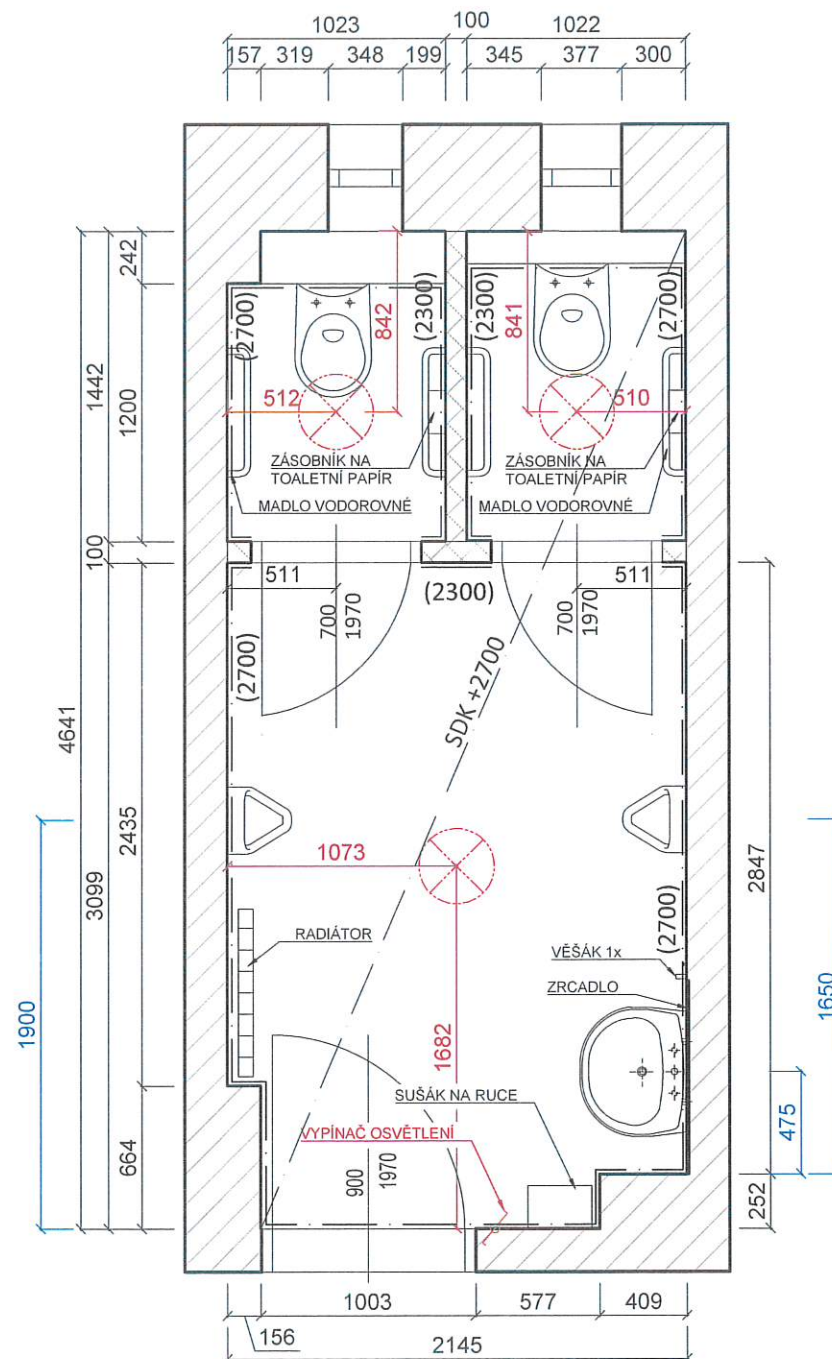
světlná výška místnosti: 2 700 mm

ZAMĚŘENÍ BYLO PROVEDENO RUČNĚ LASEREM A METREM A MŮŽE VYKAZOVAT DROBNÉ NEPŘESNOSTI V ŘÁDECH NĚKOLIKA CENTIMETRŮ.

## LEGENDA MATERIÁLŮ:

 příčka YTONG 75 mm, do výšky 2,3m

 stávající zdivo





## KOUPELNA č. 204

Letiny, budova Morava  
2. patro

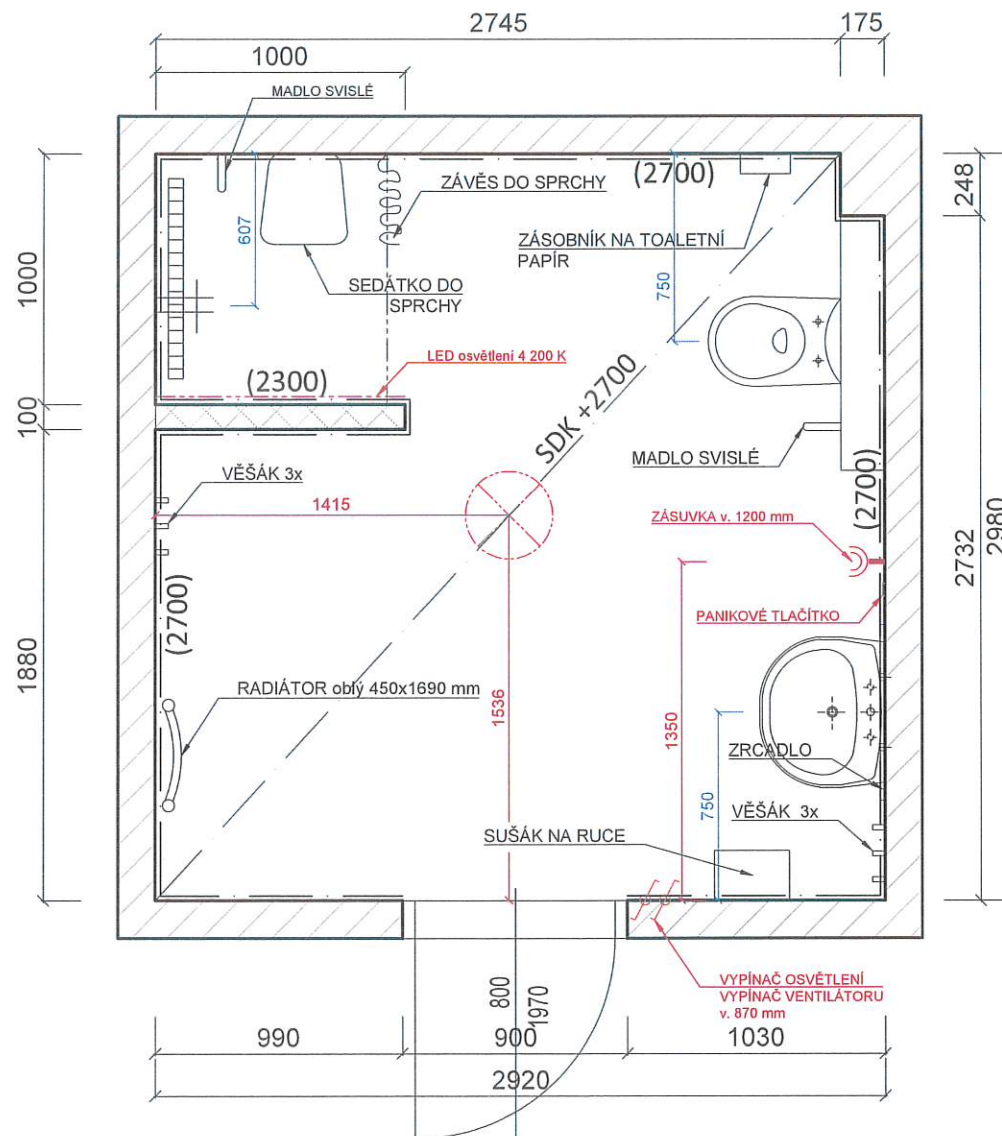
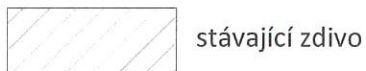
VÝKAZ VÝMĚR:

Č. M.	ÚČEL MÍSTNOSTI	PODLAHA m <sup>2</sup>	STĚNY m <sup>2</sup>	STROP m <sup>2</sup>	PODLAHA + STĚNY m <sup>2</sup>
205	KOUPELNA	8.5	37.3	8.5	45.8

světla výška místnosti: 2 700 mm

ZAMĚŘENÍ BYLO PROVEDENO RUČNĚ LASEREM A METREM A MŮŽE VYKAZOVAT DROBNÉ NEPŘESNOSTI V ŘÁDECH NĚKOLIKA CENTIMETRŮ.

LEGENDA MATERIÁLŮ:

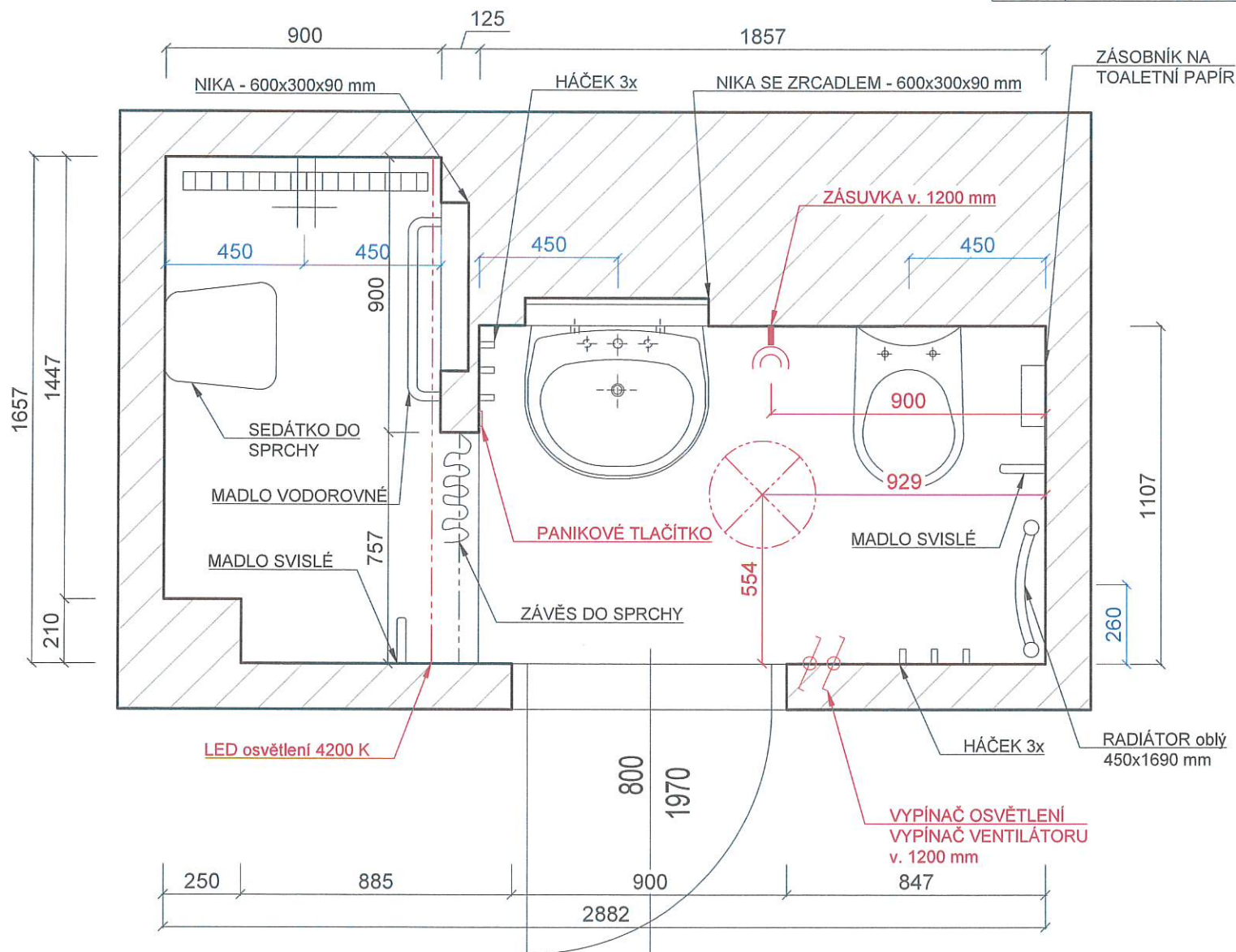


# KOUPELNA č. 407

Letiny, budova Morava  
4. patro

VÝKAZ VÝMĚR:

Č. M.	ÚČEL MÍSTNOSTI	PODLAHA m <sup>2</sup>	STĚNY m <sup>2</sup>	STROP m <sup>2</sup>	PODLAHA + STĚNY m <sup>2</sup>
407	KOUPELNA	3.6	24.2	3.6	27.8



světlá výška místnosti: 2 340 mm

ZAMĚŘENÍ BYLO PROVEDENO  
RUČNĚ LASEREM A METREM A  
MŮŽE VYKAZOVAT DROBNÉ  
NEPŘESNOSTI V ŘÁDECH  
NĚKOLIKA CENTIMETRŮ.

# KOUPELNA č. 408

Letiny, budova Morava  
4. patro

VÝKAZ VÝMĚR:

Č. M.	ÚČEL MÍSTNOSTI	PODLAHA m <sup>2</sup>	STĚNY m <sup>2</sup>	STROP m <sup>2</sup>	PODLAHA + STĚNY m <sup>2</sup>
408	KOUPELNA	4.5	25.9	4.5	30.4

světla výška místnosti: 2 343 mm

ZAMĚŘENÍ BYLO PROVEDENO RUČNĚ LASEREM A METREM  
A MŮŽE VYKAZOVAT DROBNÉ NEPŘESNOSTI V ŘÁDECH  
NĚKOLIKA CENTIMETRŮ.

